

eROI<sup>SM</sup>  
by Ecolab



# MAXX S

LE PROGRAMME DE NETTOYAGE  
HAUTE PERFORMANCE ET  
TRÈS DURABLE

**ECOLAB**<sup>®</sup>

Everywhere It Matters.<sup>™</sup>

# PRÉSENTATION DE MAXX S PROGRAMME



PRODUITS  
ÉCOLABELISÉS  
DE HAUTE  
PERFORMANCE



EMBALLAGE  
CONTENANT 30 %  
DE PLASTIQUE  
RECYCLÉ



EXPERTISE ET  
SUPPORT DU  
RESPONSABLE DE  
SECTEUR



IMPACT  
OPTIMISÉ SUR  
LA DURABILITÉ



MAXX Brial S

## NETTOYANT POUR VITRES ET SURFACES TRÈS CONCENTRÉ

- De très bons résultats de nettoyage sur les sols et les surfaces brillantes
- Excellente compatibilité avec les matériaux
- Ne laisse aucune trace
- Efficace à faible concentration (à partir de 0,1 %)
- Pas besoin d'un EPI supplémentaire
- Eco-labellisé et emballage contenant 30 % de plastique recyclé



## NETTOYANT ACIDE POUR SANITAIRES TRÈS CONCENTRÉ

- Combinaison efficace de tensioactifs-acides-gel
- Excellente performance de nettoyage avec un pouvoir détartrant efficace et une odeur agréable
- Efficace à faible concentration (à partir de 0,2 %)
- Code couleur facilitant une identification claire des utilisations
- Eco-labellisé et emballage contenant 30 % de plastique recyclé



MAXX Into S



MAXX Magic S

## NETTOYANT SUPER MOUILLANT TOUS USAGES TRÈS CONCENTRÉ

- Produit à haute performance pour différentes applications
- Efficace à faible concentration (à partir de 0,1 %)
- Augmente les intervalles entre deux entretiens et offre des résultats de nettoyage exceptionnels
- Faiblement moussant pour les utilisations manuelles et mécanisées
- Eco-labellisé et emballage contenant 30 % de plastique recyclé
- Élimine rapidement les salissures



## NETTOYANT POUR LA MAINTENANCE DES SOLS TRÈS CONCENTRÉ

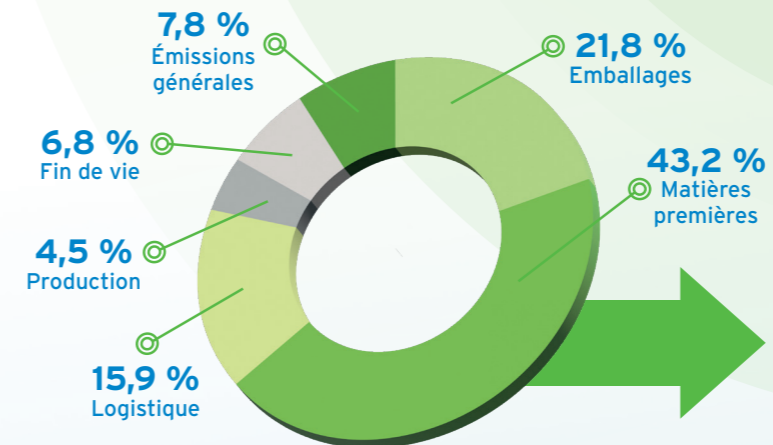
- Nettoie en profondeur les surfaces des salissures dues au trafic et réduit l'adhésion de la saleté avec une utilisation régulière
- Élimine les éraflures, répare les protections des sols et restaure leur brillance initiale
- Certifié conforme DIN 18032
- Eco-labellisé et emballage contenant 30 % de plastique recyclé
- Efficace à faible concentration (à partir de 0,1 %)



MAXX Indur S

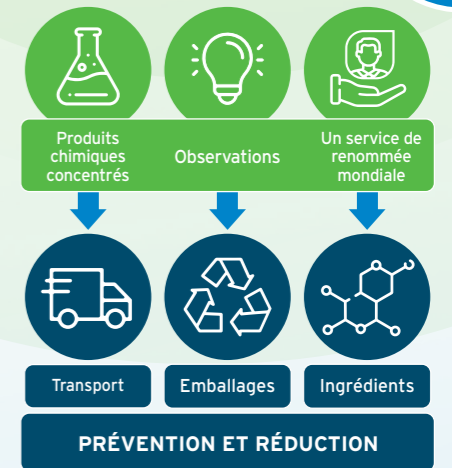


## DES SOLUTIONS RESPECTUEUSES DU CLIMAT



Se concentrer sur les points où nous pouvons avoir le plus grand impact sur le CO2  
**Nettoyant concentré tous usages<sup>1</sup>**

## APPROCHE DE L'IMPACT TOTAL



## ÉVITER LES DÉCHETS

- Des produits très concentrés qui offrent des performances de nettoyage exceptionnelles à faible concentration (à partir de 0,1 %)
- Un mélange équilibré de plastique vierge et de plastique recyclé pour réduire le poids et optimiser l'empreinte de durabilité
- Un faible dosage permet de minimiser les coûts, les déchets et de réduire les émissions de CO2 grâce à moins de transports
- 100 % recyclable<sup>2</sup>

## PROTÉGER LES PERSONNES ET LA PLANÈTE

- MAXX S offre une gamme complète de produits sans étiquetage de substances dangereuses qui sont plus sûrs à utiliser et qui nécessitent moins d'équipements de protection individuelle
- Tests complets d'emballage en plastique recyclé selon le Code des réglementations fédérales pour surpasser certaines des normes les plus exigeantes d'intégrité des emballages
- Produits avec code de couleur facilitant une identification claire des utilisations
- Compatibilité élevée avec les matériaux



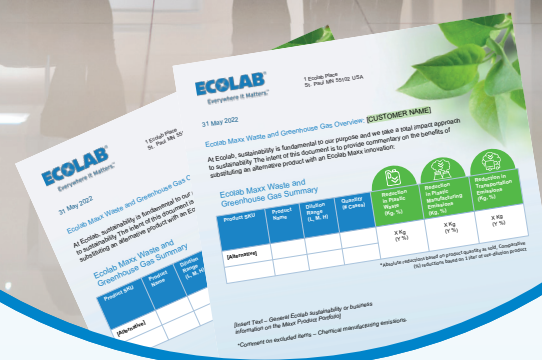


Everywhere It Matters.™

# UN IMPACT POSITIF

## sur votre marque en optimisant les normes d'hygiène

- Références solides sur le développement durable
- La haute performance des produits MAXX S a un impact direct sur vos coûts et sur l'environnement, car une consommation plus basse permet de réduire les déchets d'emballages et les émissions de CO2
- L'une des gammes de produits disponibles les plus performantes du marché<sup>\*3</sup>, partiellement avec un effet super-mouillant
- De très bons résultats de nettoyage constants pour répondre aux plus grandes exigences concernant l'hygiène
- eROI pour créer et mesurer la valeur



Une performance exceptionnelle avec une faible concentration afin de minimiser vos déchets et votre impact CO2

- ✓ Technologie super mouillante à haute concentration
- ✓ Équilibre entre 30 % de plastique recyclé et plastique vierge
- ✓ Ecolabel européen EU et certifié Cradle-to-cradle

**1 LITRE**  
DE PRODUIT  
CONCENTRÉ PEUT  
PRODUIRE JUSQU'À  
**1000 L**  
DE SOLUTION PRÊTE  
À L'EMPLOI



### ÉMISSIONS

Réduit les émissions de CO2 dû au transport de plus de **62 %**<sup>\*4</sup>



### ACTIFS

Compatibilité élevée avec les matériaux



### SANTÉ HUMAINE

Pas d'étiquetage de substances dangereuses, des produits qui sont plus sûrs à utiliser et qui nécessitent moins d'EPI



### DÉCHETS

Grâce à 30 % de matériaux d'emballage recyclés post-consommation, MAXXS peut réduire jusqu'à **65 %**<sup>\*4</sup> des déchets

Pour en savoir plus, rendez-vous sur [Ecolab.com](http://Ecolab.com)

<sup>\*1</sup> Analyse externe effectuée par Climate Partner, basée sur : Protocole de gaz à effets de serre - Norme de rapport et de comptabilité du cycle de vie d'un produit, ISO 14067 : Gaz à effets de serre - Empreinte carbone des produits - Exigences et consignes de mesure, PAS 2050 : Caractéristiques de l'évaluation des émissions de gaz à effets de serre du cycle de vie des biens et services <sup>\*2</sup> selon les systèmes de recyclage locaux <sup>\*3</sup> 3 produits testés en comparaison de plusieurs concurrents (test Gardner) <sup>\*4</sup> Basé sur MAXX Magic S 1 L avec une dilution de 0,1 % en comparaison d'un produit Ecolab comparable dans un emballage standard de 1 L avec une dilution de 0,25 %

