

Le programme adaptatif de lave-vaisselle d'Ecolab répond parfaitement aux besoins spécifiques et s'améliore au fil du temps — tout cela pour simplifier les opérations et réduire la main-d'œuvre et les coûts liés à la vaisselle.



Ecolab®
DishIQ™

Votre cuisine sera si bien servie que vous oublierez qu'elle est là.

EH500s dishmachine

Performance

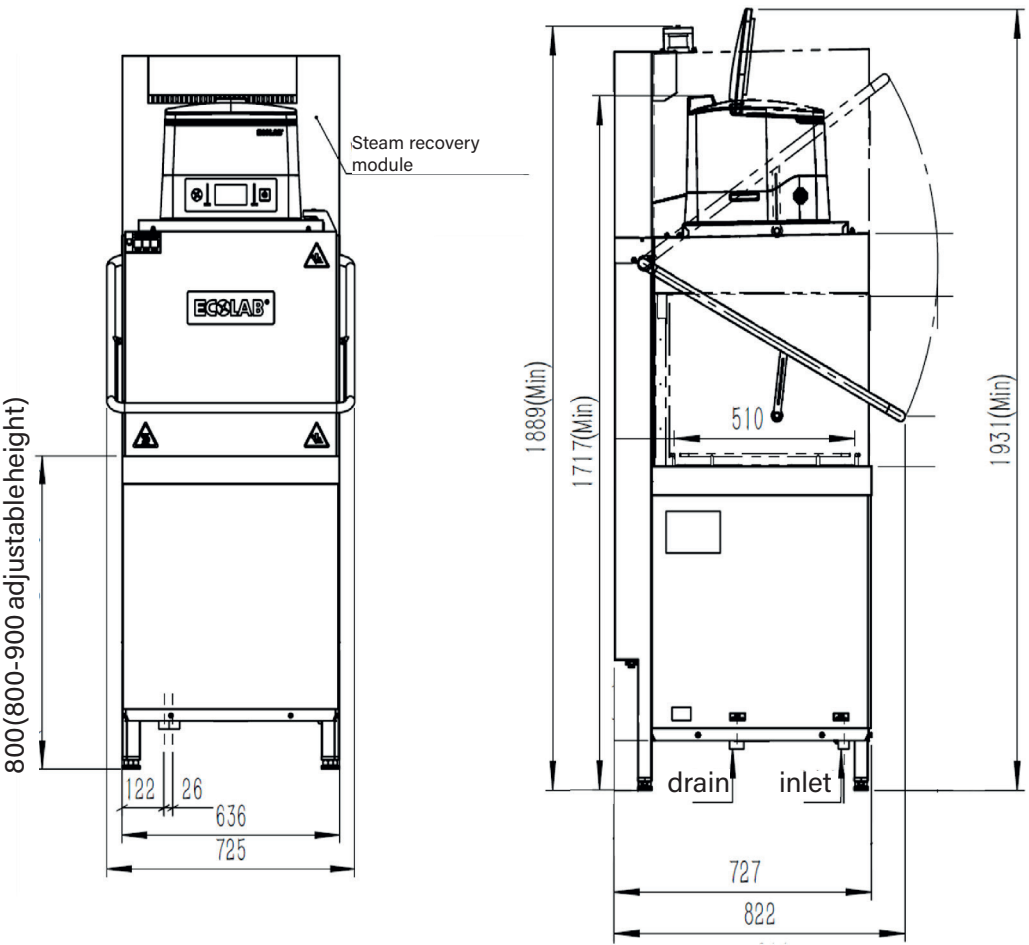
- ▲ Simplement efficace : des installations rapides, 57 capteurs qui nous alertent avant toute panne pour éviter les interruptions et maintenir vos opérations fluides.

Efficacité

- ▲ Des procédures automatisées et une surveillance en temps réel réduisent la dépendance à l'opérateur, améliorent la conformité des processus, limitent les temps d'arrêt et réduisent la consommation d'énergie et d'eau.
- ▲ Lave-vaisselle à faible consommation d'énergie et d'eau, doté d'un suivi numérique, d'un service et d'une maintenance optimisés pour offrir les meilleurs résultats au coût total le plus bas. Nous surveillons votre machine 24h/24 pour que vous n'ayez pas à le faire.



Résultats supérieurs, service 24/7 et une excellente option financière.



À utiliser avec les produits chimiques Ecolab.

Worldwide Headquarter
Ecolab Inc.
1 Ecolab Place
St. Paul, MN 55102

European Headquarter
Ecolab Europe GmbH
Hofwiesenstrasse 349 8050
Zurich, Switzerland

www.ecolab.com

©2025 Ecolab USA Inc. All rights reserved. 50615/0406/1121



Ideal Daily Rack Count

SPECIFICATIONS

OPERATING CAPACITY	
Racks per Hour	60 / 40*
Ideal Daily Rack Count	100-250
OPERATING CYCLE NORMAL	
Wash Time	45 s
Dwell Time	8 s
Rinse Time	7 s
Total Cycle Time	60 s
OPERATING TEMPERATURES	
Wash (minimum)	65°C
Rinse (minimum)	85°C
WATER CONSUMPTION	
Litres per Rack	1,8
Litres per Hour	99
WASH CHAMBER	
Height	420mm
WEIGHT	
Machine Weight	158 kg
UTILITY REQUIREMENTS, ELECTRICAL	
Voltage/Frequency/Phase: 380V/50Hz/3 Ph+N	
Total Amperage	22,8 A
Minimum Electrical Circuit	30 A
Power Consumption:	
Wash Pump	0,7 kW
Rinse Pump	0,2 kW
Wash Heater	3 kW
Rinse Heater	5kW
Total	8.9kW**
Dimensions:	
Wash Tank	24 L
Rinse Tank	10 L
Rack Size	500 x 500mm
Performance:	
Energy/Rack	0,19 kWh/rack
Noise Level	67 dB
Drain Time	65 Man / 55 Auto
Start to ready	18 min
WATER	
Hardness (recommended)	0-16°dH
Waterline Size (minimum)	1/2" NPT
Flow Pressure Required	1-6 bar
Flow Pressure Ideal	1,5-4,5 bar
Incoming Temperature	10°C-60°C
DRAIN	
Drainline Size (minimum)	1-1/2" (33mm)
STEAM RECOVERY SYSTEM	
Flow-Cubic meter per Minute	5

*with vapour recovery

